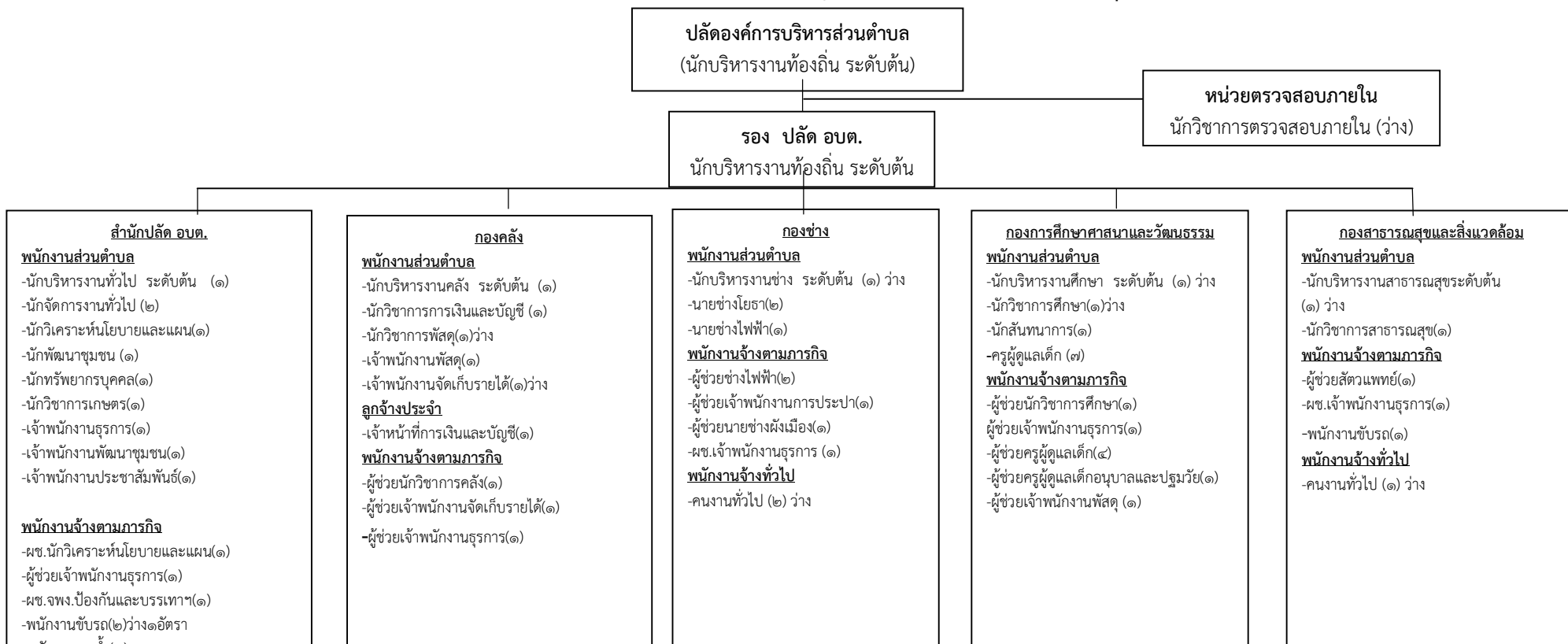


โครงสร้างการอัตรากำลังแผนอัตรากำลัง ๓ปี (พ.ศ.๒๕๖๑-๒๕๖๓)(โครงสร้างใหม่)

องค์การบริหารส่วนตำบลสำราญใต้อำเภอสามชัย จังหวัดกาฬสินธุ์

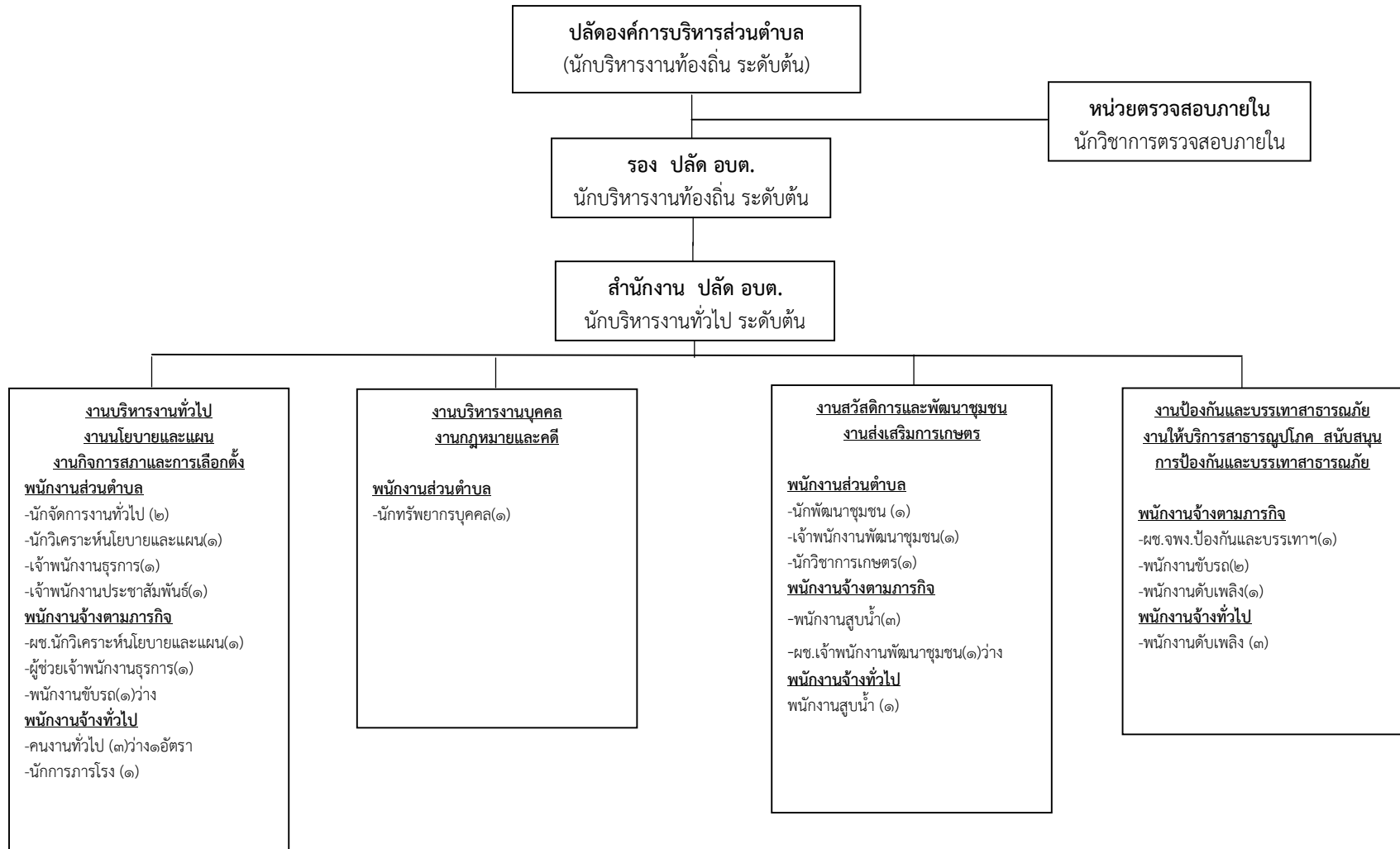


กอง/	พนักงานส่วนตำบล				ลูกจ้างประจำ	พนักงานจ้างตามภารกิจ	พนักงานจ้างทั่วไป	ครูผู้ดูแลเด็ก	รวมมี/ว่าง	รวมทั้งหมด
	บริหารท้องถิ่น ต้น	อำนาจการท้องถิ่น ต้น	วิชาการ	ทั่วไป						
สนง.ปลัด	๒	๑	๖	๓	-	๙/๒	๘/๑	-	๒๙/๓	๓๒
หน่วยตรวจสอบภายใน	-	-	๑	-	-	-	-	-	๑	๑
กองคลัง	-	๑	๑/๑	๑/๑	๑	๓	-	-	๗/๒	๙
กองช่าง	-	/๑	-	๓	-	๕	/๒	-	๘/๓	๑๑
กองการศึกษาฯ	-	/๑	๑/๑	-	-	๘	-	๗	๑๖/๒	๑๘
กองสาธารณสุข	-	/๑	๑	-	-	๓	/๑	-	๔/๒	๖
จำนวน	๒	๒/๓	๑๐/๒	๗/๑	๑	๒๘/๒	๘/๕	๗	๖๕/๑๒	๗๗

โครงสร้างการอัตรากำลังแผนอัตรากำลัง ๓ปี (พ.ศ.๒๕๖๑-๒๕๖๓) (โครงสร้างใหม่)

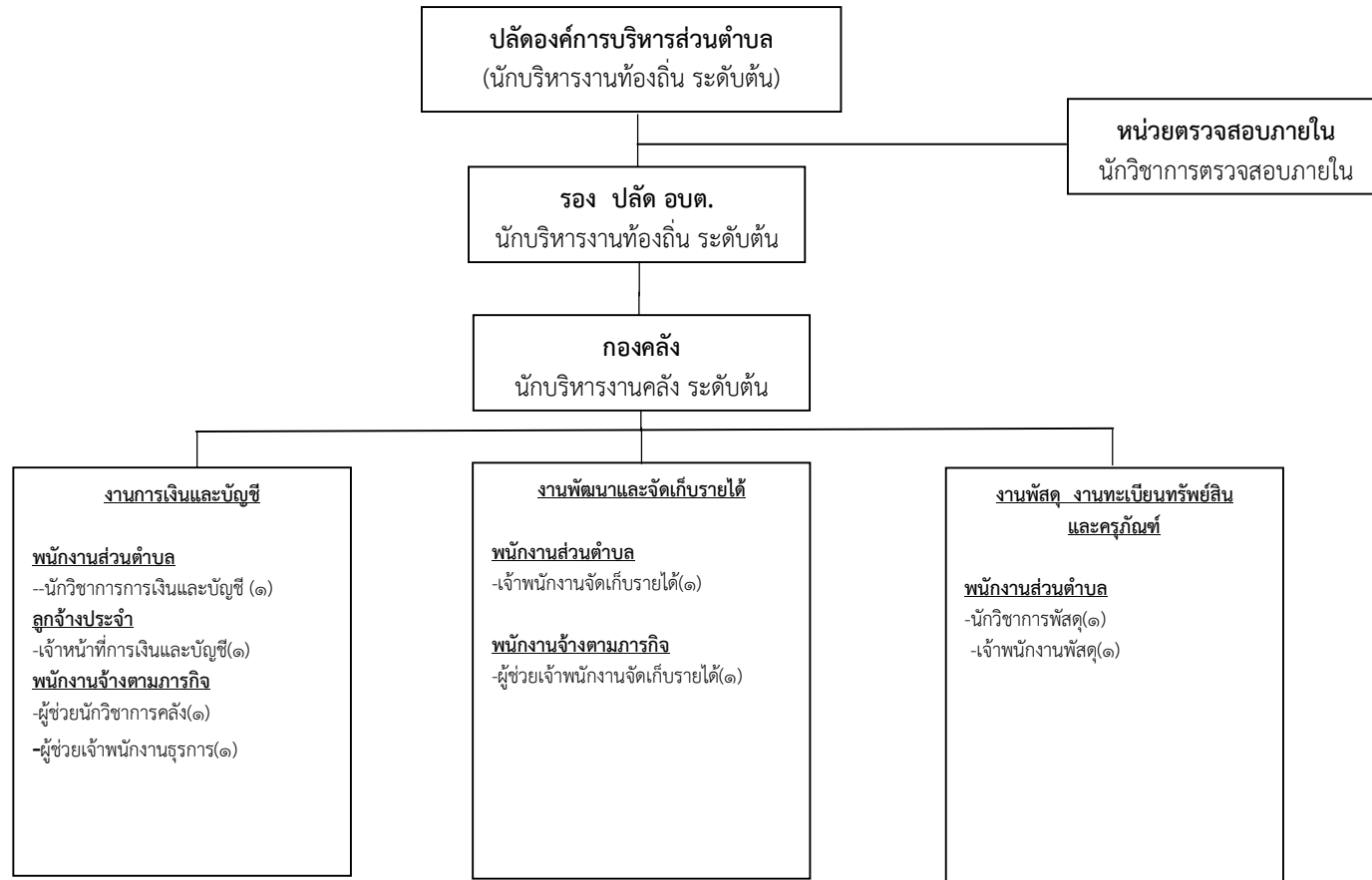
สำนักปลัด

องค์การบริหารส่วนตำบลสำราญใต้อำเภอสามชัย จังหวัดกาฬสินธุ์



กอง/ สนง.ปลัด	พนักงานส่วนตำบล				ลูกจ้างประจำ	พนักงานจ้างตามภารกิจ	พนักงานจ้างทั่วไป	ครูผู้ดูแลเด็ก	รวมมี/ว่าง	รวมทั้งหมด
	บริหารท้องถิ่น ต้น	อำนวยการท้องถิ่นต้น	วิชาการ	ทั่วไป						
สนง.ปลัด	๒	๑	๖	๓	-	๙/๒	๘/๒	-	๒๙/๔	๓๓

โครงสร้างการอัตรากำลังแผนอัตรากำลัง ๓ปี (พ.ศ.๒๕๖๑-๒๕๖๓) (โครงใหม่)
 กองคลัง องค์การบริหารส่วนตำบลสำราญใต้อำเภอสามชัย จังหวัดกาฬสินธุ์

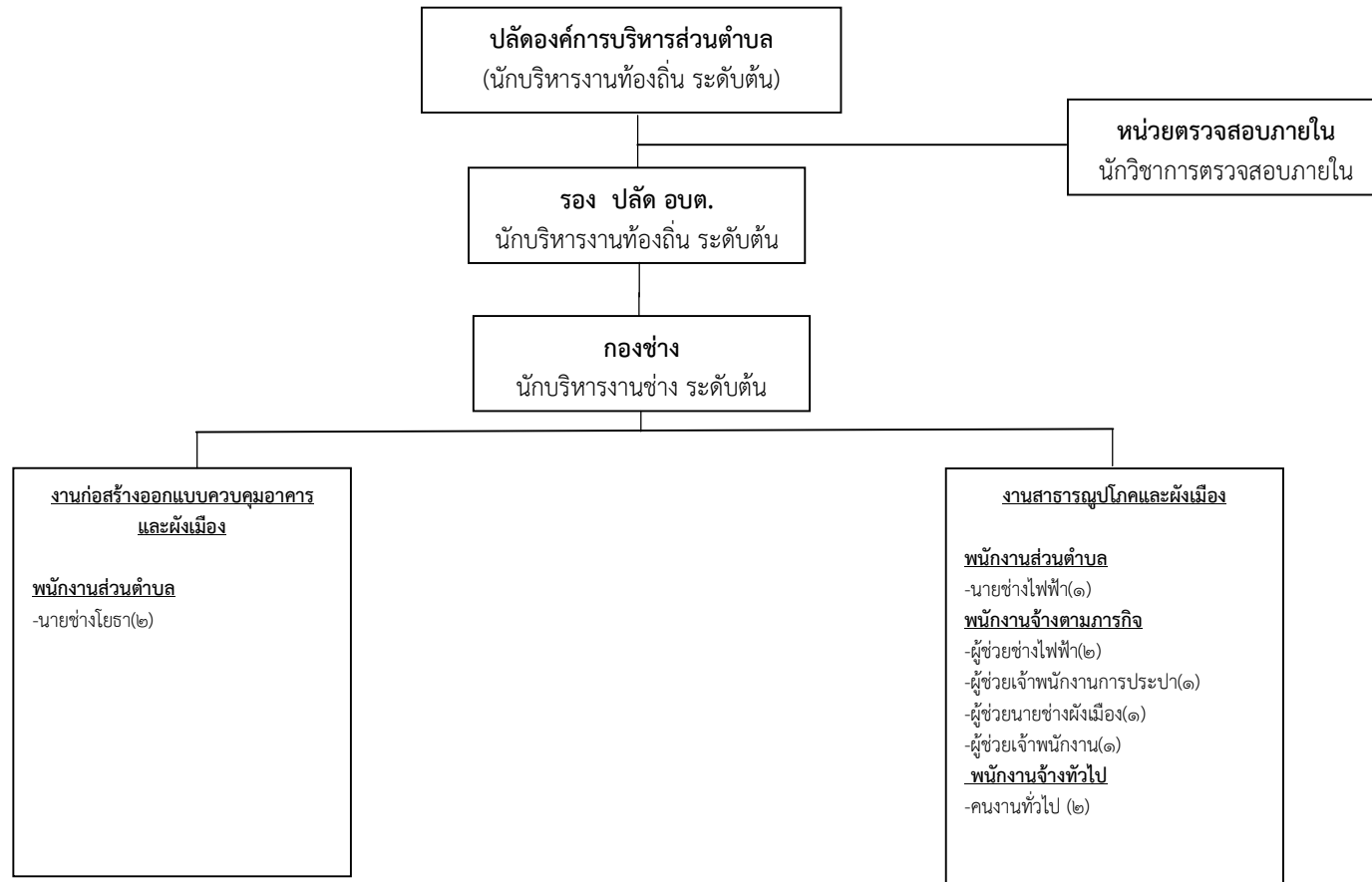


กอง/	พนักงานส่วนตำบล				ลูกจ้างประจำ	พนักงานจ้างตามภารกิจ	พนักงานจ้างทั่วไป	ครูผู้ดูแลเด็ก	รวมมี/ว่าง	รวมทั้งหมด
	บริหารท้องถิ่น ต้น	อำนาจการท้องถิ่นต้น	วิชาการ	ทั่วไป						
กองคลัง		๑	๑/๑	๑/๑	๑	๓	-	-	๗/๒	๙

โครงสร้างการอัตรากำลังแผนอัตรากำลัง ๓ปี (พ.ศ.๒๕๖๑-๒๕๖๓)(โครงสร้างใหม่)

กองช่าง

องค์การบริหารส่วนตำบลสำราญใต้อำเภอสามชัย จังหวัดกาฬสินธุ์

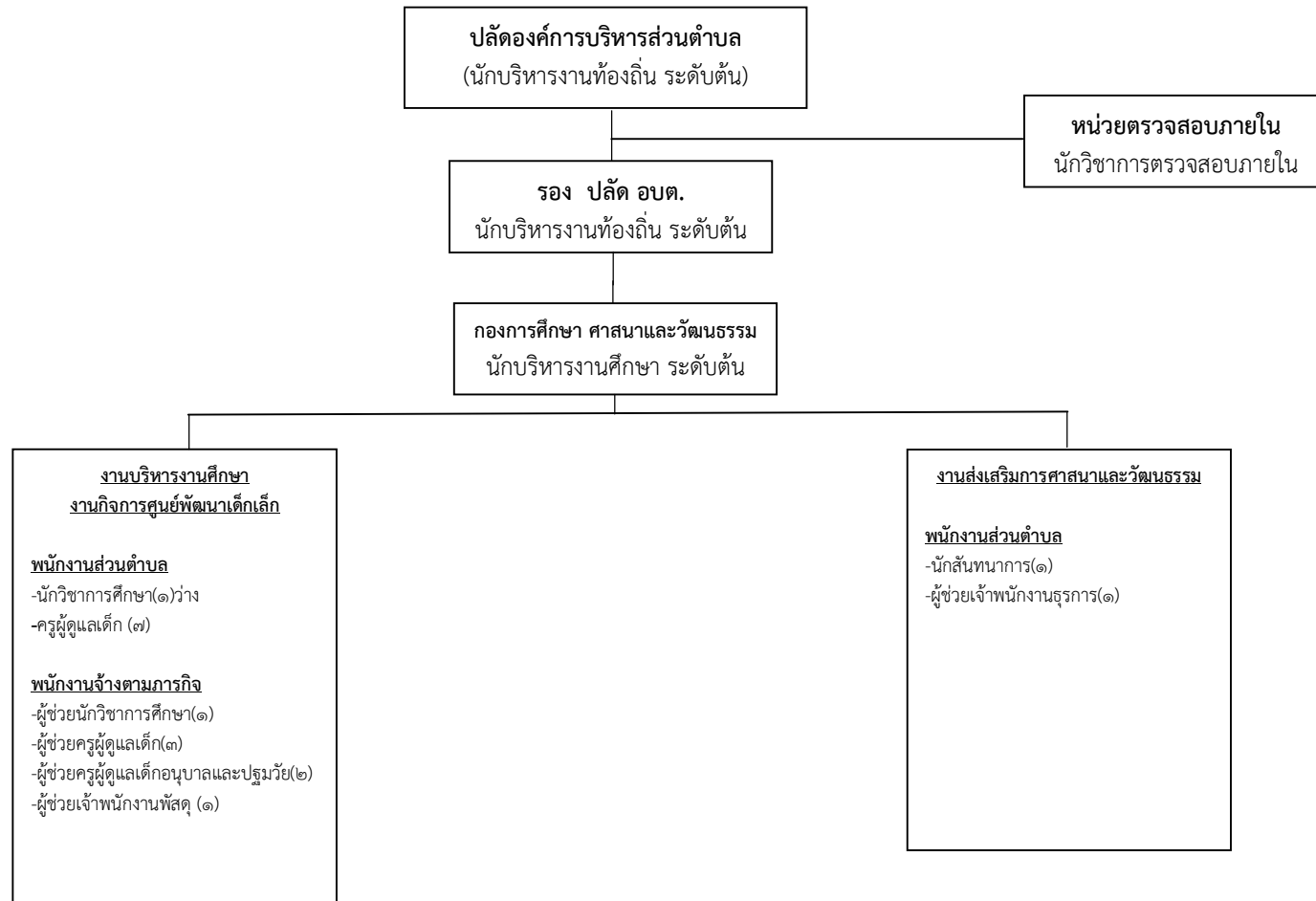


กอง/	พนักงานส่วนตำบล				ลูกจ้างประจำ	พนักงานจ้างตามภารกิจ	พนักงานจ้างทั่วไป	ครูผู้ดูแลเด็ก	รวมมี/ว่าง	รวมทั้งหมด
	บริหารท้องถิ่น ต้น	อำนาจการท้องถิ่นต้น	วิชาการ	ทั่วไป						
กองช่าง		/๑	-	๓	-	๕	/๒	-	๘/๓	๑๑

โครงสร้างการอัตรากำลังแผนอัตรากำลัง ๓ปี (พ.ศ.๒๕๖๑-๒๕๖๓)(โครงสร้างใหม่)

กองการศึกษา ศาสนาและวัฒนธรรม

องค์การบริหารส่วนตำบลสำราญใต้อำเภอสามชัย จังหวัดกาฬสินธุ์

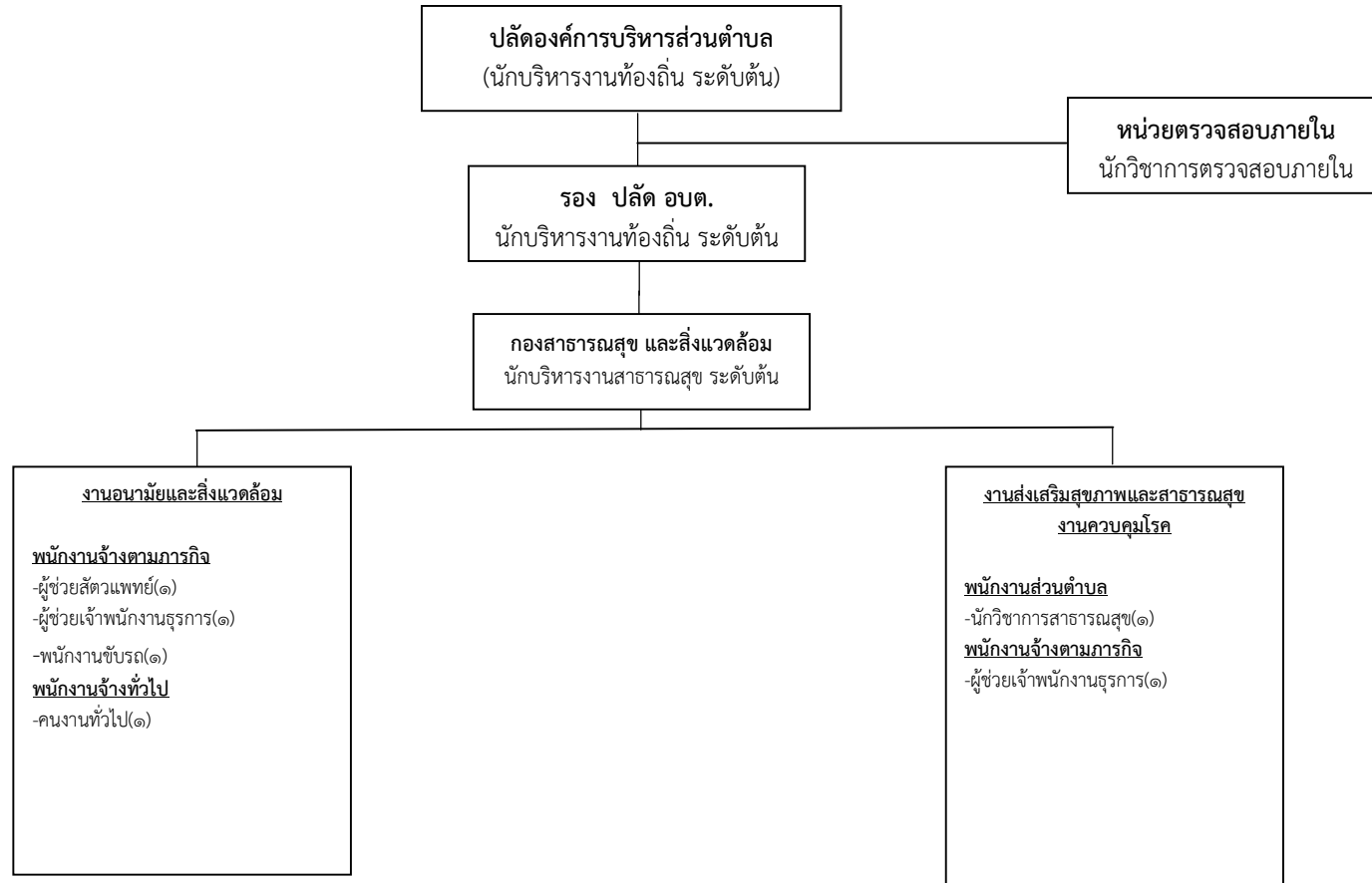


กอง/	พนักงานส่วนตำบล				ลูกจ้างประจำ	พนักงานจ้างตามภารกิจ	พนักงานจ้างทั่วไป	ครูผู้ดูแลเด็ก	รวมมี/ว่าง	รวมทั้งหมด
	บริหารท้องถิ่น ต้น	อำนาจการท้องถิ่นต้น	วิชาการ	ทั่วไป						
กองการศึกษา		/๑	๑/๑	-	-	๘	-	๗	๑๖/๒	๑๘

โครงสร้างการอัตรากำลังแผนอัตรากำลัง ๓ปี (พ.ศ.๒๕๖๑-๒๕๖๓)(โครงสร้างใหม่)

กองสาธารณสุขและสิ่งแวดล้อม

องค์การบริหารส่วนตำบลสำราญใต้อำเภอสามชัย จังหวัดกาฬสินธุ์



กอง/	พนักงานส่วนตำบล				ลูกจ้างประจำ	พนักงานจ้างตามภารกิจ	พนักงานจ้างทั่วไป	ครูผู้แลเด็ก	รวมมี/ว่าง	รวมทั้งหมด
	บริหารท้องถิ่น ต้น	อำนาจการท้องถิ่นต้น	วิชาการ	ทั่วไป						
กองสาธารณสุข		/๑	๑	-	-	๓	/๑	-	๔/๒	๖

